

# TŘEBOŇ AKRYLOVÁ

**Třeboňsko**, místo plné historie, proslulé chovem kaprů, lázeňstvím, přírodními rezervacemi a chráněnými územími. Přestože je to od nás z Liberce poměrně daleko, jsem v Třeboni častým hostem - ať už dříve prostřednictvím výročních konferencí Elektro asociace, lázeňských léčebných pobytů nebo prostě díky rekreaci. Také jsem tu pořádal dva z mých individuálních fotografických kurzů.

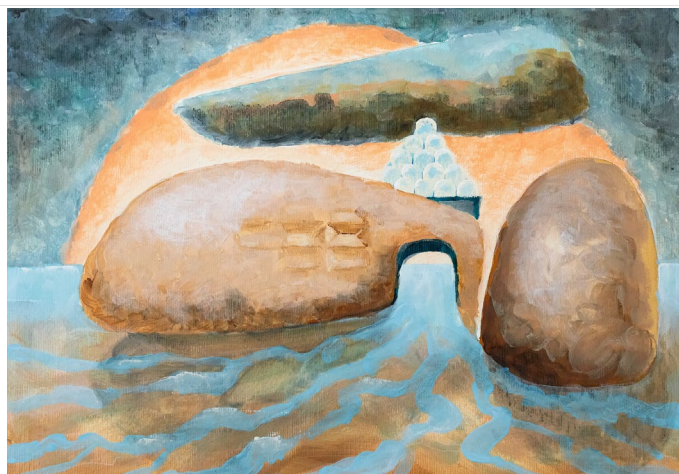
Protože Třeboň mám nafočenou a měl jsem pocit, že bych se tématicky opakoval, rozhodl jsem se - jako součást mého opětovného přibližování malbě - věnovat poslední rehabilitační pobyt malbě akrylem. Akryl je velmi přístupná malířská technika, dovoluje rychlou práci a lze ji dobře kombinovat s dalšími materiály, což mne zajímá i s ohledem na běžící projekt o Joanu Miróovi. Mojí volbou byl tedy olejový pastel, se kterým jsem měl zkušenost již z Madeiry. Akryl je pro mne také předstupeň před olejomalbou, která přijde na řadu po dokončení miróovského projektu.

Podobně jako na Madeiře, nechtěl jsem zůstat u záznamu, spíš vyhmátnout ducha krajiny či historie a příběhů v ní obsažených – konec konců to je to, co si do malby přináším z fotografické tvorby. To se také ukázalo jako největší výzva, protože grafických podnětů je v Třeboni a okolí nepřeberně. Myslím, že mi pomohlo i to, že už jsem Třeboň zpracovával kdysi fotograficky (mnohé momenty se objevily v mém QEP portfoliu a v Andersenovském projektu).

Akrylová Třeboň je proto o Třeboni a její historii, spojené s budováním rybníční soustavy. Chtěl jsem ukázat i některá skrytá místa či typické lokality. Jak se mi to povedlo, posuďte sami.



TRE-01 (33 x 22 cm; kombinovaná technika - akryl, olejový pastel, akrylová tuš) - Andělské trubky a Kostel Panny Marie Královny a sv.Jiljí v Třeboni.



TRE-02 (33 x 22 cm; kombinovaná technika - akryl, akrylová tuš) - Svinenská brána v Třeboni, součást prvního okruhu opevňovacích hradeb.



TRE-03 (33 x 22 cm; kombinovaná technika - akryl, akrylová tuš) - Nadějská rybníční soustava u Frahelže, po hrázkách do slunce a zpět.



TRE-04 (33 x 22 cm; kombinovaná technika - akryl, akrylová tuš, olejový pastel) - Frahelž; zima to ještě nevzdává, ale má už na krajíčku.





TRE-05 ( 33 x 22 cm; kombinovaná technika - akryl, olejový pastel, akrylová tuš) - Třeboň je obklopena vodními plochami a uvnitř se skrývá historické jádro se sgrafity a hradebními zdmi všude kolem.



TRE-06 (33 x 22 cm; kombinovaná technika - akryl, olejový pastel, akrylová tuš) - Deštivý večer při výlovu rybníka nedaleko Nových Hradů.



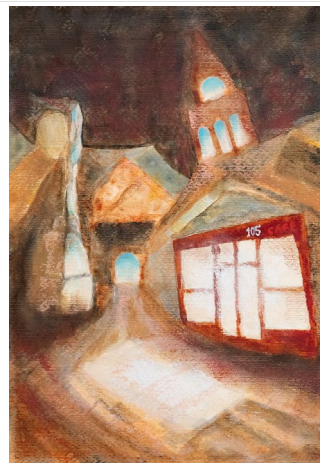
TRE-07 ( 33 x 22 cm; kombinovaná technika - akryl, olejový pastel, akrylová tuš) - Kamenný most přes Vítek, ikonické místo nedaleko Třeboňe.



TRE-08 (33 x 22 cm; kombinovaná technika - akryl, olejový pastel, akrylová tuš) - Navečer u výpustě rybníka Svět, na hrázi, odkud při Krčínových oslavách vyplouvá loď na nedaleký ostrůvek.



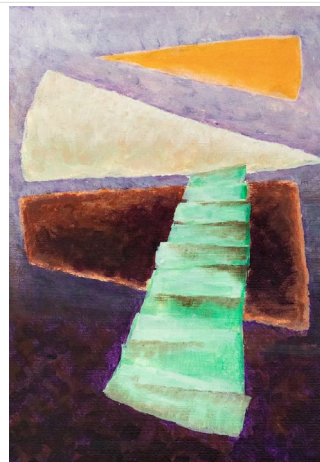
TRE-09 ( 22 x 33 cm; kombinovaná technika - akryl, olejový pastel, akrylová tuš) - abstraktní odvozenina Novohradské brány, je zřejmé, že moje Třeboň vznikala v zimě a bylo to úžasné!!!



TRE-10 (22 x 33 cm; kombinovaná technika - kombinovaná technika - akryl, olejový pastel) - Café 105, Masarykovo náměstí v Třeboni - dost dobrá adresa pro všechny, kteří mají rádi dobré jídlo a pití nebo prostě jen klidné spočinutí.



TRE-11 ( 22 x 33 cm; kombinovaná technika - akryl, olejový pastel, akrylová tuš) - trochu té psychodelie u válcového mlýna Josefa Jindry, nedaleko kostelíka u sv.Víta.

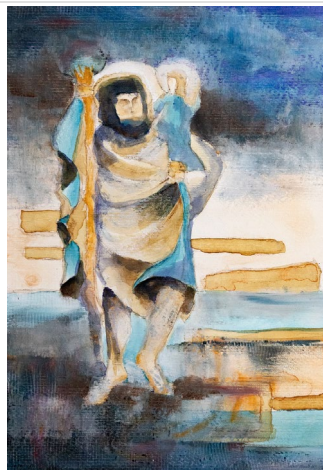


TRE-12 (22 x 33 cm; kombinovaná technika - kombinovaná technika - akryl, akrylová tuš) - Jak moc mohu třeboňskou krajinu zjednodušit, aby v ní zůstala stopa po původním pocitu? Pohled na louky kolem Zlaté stoky..

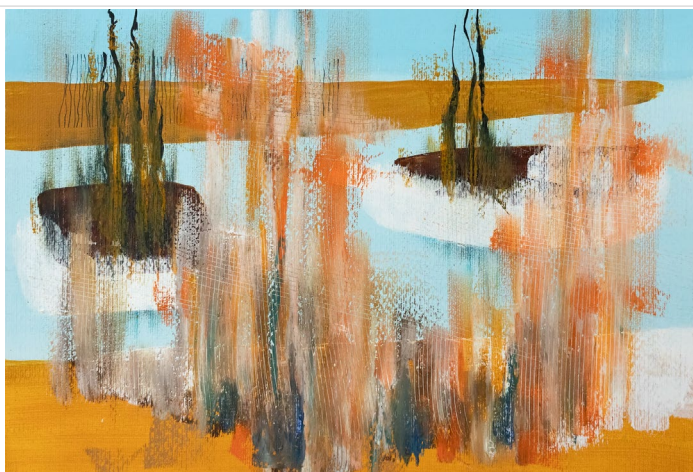




TRE-13 ( 33 x 22 cm; kombinovaná technika - akryl, olejový pastel, akrylová tuš) - Krčínovi čerti. Pohádka? Nebo na tom, že Krčín při stavbě Třebošské rybníční soustavy zapřahal ďábla něco přeci jenom bude?



TRE-14 ( 22 x 33 cm; kombinovaná technika - akryl, olejový pastel, akrylová tuš) - Příchod sv. Kryštofa do Třeboně. Inspirováno nástěnnou malbou v Kostele sv. Jiljí a Panny Marie Královny.



TRE-15 ( 33 x 22 cm; kombinovaná technika - akryl, olejový pastel, akrylová tuš) - Třebošské rybníky v zimě, nekonečná studnice abstraktní inspirace.



TRE-16 (33 x 22 cm; kombinovaná technika - akryl, olejový pastel, akrylová tuš) - Co by to bylo za Třeboň bez rybářských lodí a zásobníků na přikrmování ryb...