

MADEIRA PASTELOVÁ

Madeira, ostrov uprostřed Atlantiku, který se nám stal téměř druhým domovem. Navštívili jsme ho již sedmkrát a díky tomu, že jsme již v důchdu, poslední dvě návštěvy byly celkem na sedm týdnů!!! Madeiru jsem fotografoval nesčetněkrát – stejně tak, jako mnozí další, je to prostě krajinářský ráj. Moře, útesy, divoce bijící vlny, kamenné útvary, horské hřebeny, levády, divoká příroda, záplava květin, prastaré vavřínové lesy. Navíc, příjemní lidé, klid, gurmánské zážitky.

A protože se postupně, díky projektu o Joanu Miróovi, vracím k mým malířským počátkům, dal jsem si za cíl zpracovat Madeiru tentokrát výtvarnými prostředky. Volba padla na pastelové techniky (suchý, tvrdý, olejový pastel) v kombinaci s akvarelovými podklady a temperovými akcenty. A taky jsem si chtěl aspoň zčásti oživit koláž. Kameru jsem pro jistotu nechal doma.

Pastel umožňuje potřebnou barevnou i materiálovou gradaci, která je pro mne ve spojení s Madeirou zásadní. Celkem jsem za těch 28 dní zvládnul 19 finálních obrázků plus kolem 10-15 dalších skic, které jsem již dále nedotahoval. Zhruba od poloviny pobytu jsem se již v technice začal cítit celkem komfortně, podstatné ale bylo generovat neustále témata a nápady pro tvorbu, v čemž mi pomáhala i moje fotografická zkušenost a také znalost prostředí.

Se zkušeností z Madeiry mohu říct, že tenhle deníkový způsob malby zcela jistě zopakují i v budoucnu.



MAD-01 (42 x 30 cm; koláž, akvarel, pastel) - Levada do Rey, jedna z nejkrásnějších na Madeirě. Strmé srázy, daleké výhledy, bujná zeleň, vodopád - esence madeirské přírody.



MAD-02 (30 x 21 cm; akvarel, pastel) - Kdesi na horizontu začíná golfové hřiště, ztrácí se v mracích a okolní vegetaci. Jasmine Tea House, úžasné místo s britskou pohostinností.



MAD-03 (42 x 30 cm; akvarel, pastel) - východ slunce nad observatoří Pico do Arieiro. Kdysi relativně opuštěné místo vysoko v horách, dnes sténající pod neustálým náporům turistů...



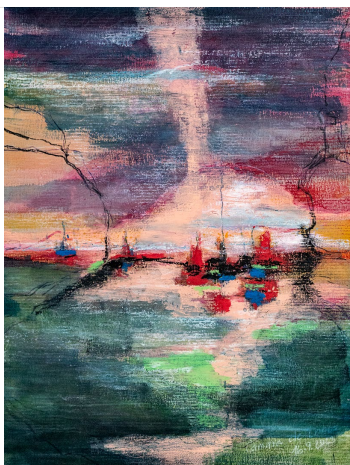
MAD-04 (42 x 30 cm; akvarel, pastel) - suchý kones, Sao Lourenco, dechberoucí výhledy směrem k Pico das Pedras Brancas.



MAD-05 (42 x 30 cm; akvarel, pastel) - vavřínové lesy na Fanalu, kdo by neznal záplavu fotografií obsyť stromů v mlze. Ale tenhle kout je úžasný za každého počasí!



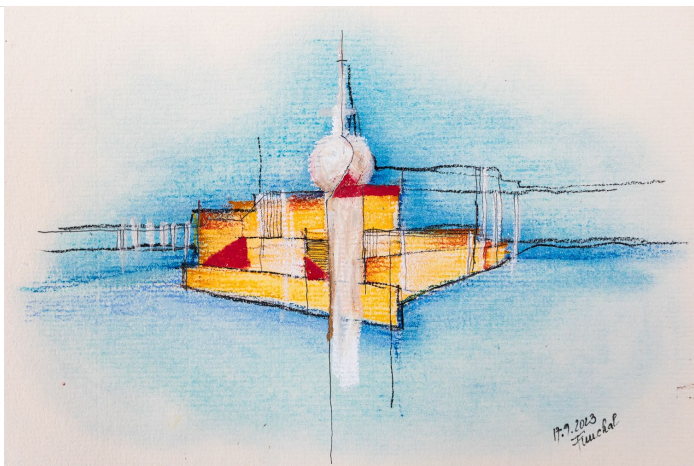
MAD-06 (30 x 21 cm; akvarel, pastel, tempera) - nekonečné vlnobítí u Porto da Cruz. Nahoře zbytky pevnosti, dole útulná fabrička na pálení rumu. Tenhle akvarel nyl doslova zmáčen v mořské vodě.



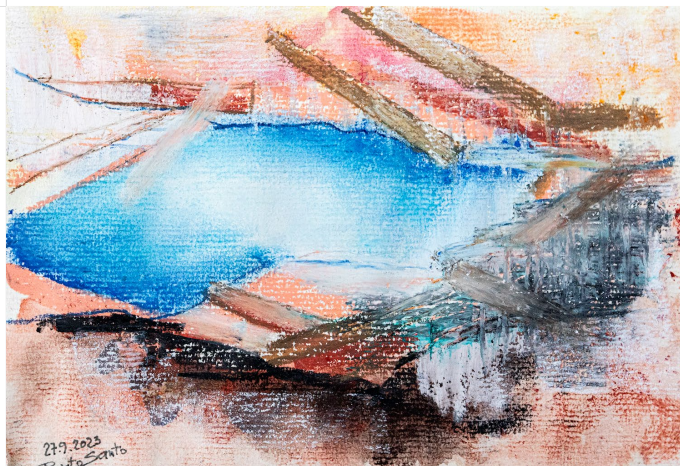
MAD-07 (21 x 30 cm; pastel) - Camara de Lobos, malý rybářský přístav, známý pobyt Winstona Churchilla, barevnými lodkami a skvělou gastronomií.



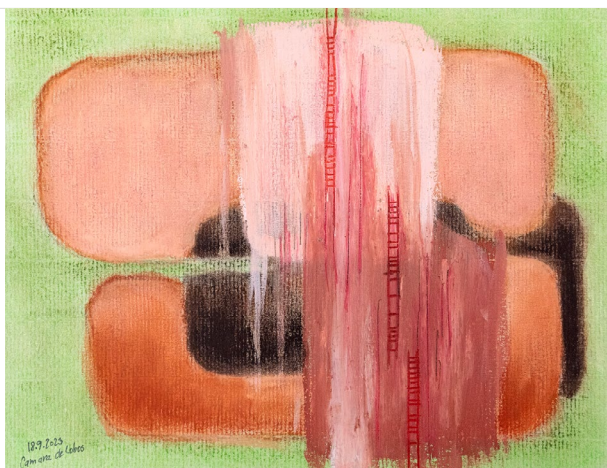
MAD-08 (15 x 21 cm; pastel) - Madeiru nemůžete navštívit, aniž byste nezavítali do výroben pověstného madeirského vína, ať už Blendys, HM Borges nebo Oliveira či bezpočtu menších.



MAD-09 (21 x 15 cm; pastel, akvarel) - pevnost Sao Tiago, nepřehlédnutelná nářežní dominanta ve starém městě.



MAD-10 (21 x 15 cm; pastel) - jak vlastně znázornit pocit z nedalekého ostrova Porto Santo? Písek, voda, slunce, zvětralé horniny a dřevo.



MAD-11 (30 x 21 cm; akvarel, pastel) - Madeira je hornatý ostrov, podél silnic vidíte spoustu zpevněných svahů, které vytvářejí zajímavé grafické akcenty v zelené krajině.

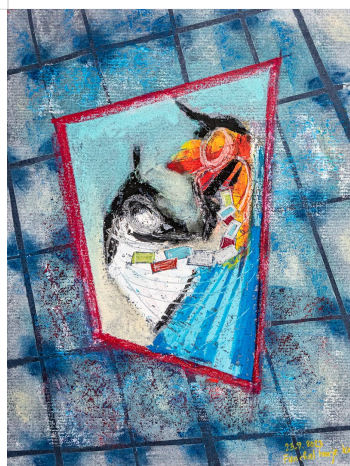


MAD-12 (21 x 15 cm; pastel) - Camara de Lobos, změť barev, lodích kýlů, opraven, malebných zákoutí



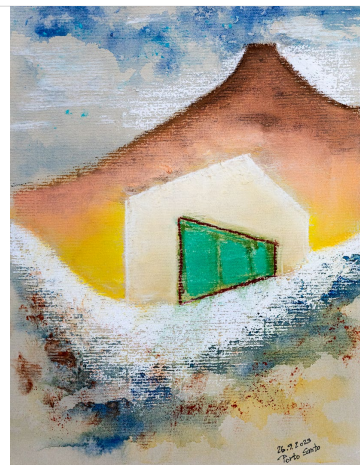
MAD-13 (2x 15x21 cm; akvarel, pastel) - levády jsou nekonečným podnětem pro grafické ztvárnění - holé, zarostlé, pokryté květinami, plné kamenných struktur a vodních odrazů. Zde inspirace Levadou do Nova.

MAD-14 (30 x 21 cm; akvarel, pastel) - Queimadas, denní plán byl ztratit se v madeirském původním lese, což se beze zbytku podaří vždy!!!



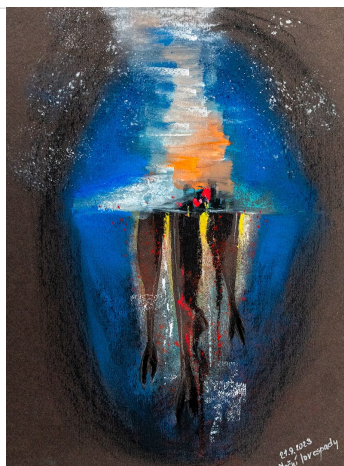
MAD-15 (21 x 30 cm; pastel) - co by bylo Portugalsko bez fado? Ale fado, které jsme slyšeli my na Funchalské univerzitě od studentské kapely mělo daleko od ubrečených, na turisty zaměřených písní. Tohle bylo milostné studentské fado ve stylu původních písní z Coimby - neskutečný zážitek!!!

MAD-16 (21 x 30 cm; akvarel, pastel) - Portugalci /Madeirané, jsou náruživými hráči karet! To se nedá nepozorovat! A azulejos k Portugalsku patří stejně neoddělitelně, stačí se jen projít po městě, dívat se na fasády nebo zajít do kostelů.



MAD-17 (21 x 30 cm; akvarel, pastel) - oáza klidu a slunce, nekonečné pláže, sopečný reliéf, tak toho všechno je Porto Santo, ostrov, kam na svých objevitelských cestách dorazil Kolumbus vůbec poprvé - aby se tu oženil.

MAD-18 (21 x 30 cm; koláž, pastel) - co je pro mne Madeira? Zelený drahokam uprostřed Atlantiku, místo plné ztišené krásy.



MAD-19 (21 x 30 cm; akvarel, pastel, tempera) - noční lov na espádu, typickou madeirskou hlubinnou rybu. Je to od pohledu divous, ale na talíři nepřekonatelná dobrota!